

Desenvolvimento, Sustentabilidade e Balanço Social

Prof. Dr. João Zani

**Diretor da Unidade Acadêmica de Educação
Continuada da UNISINOS**

FONTES DE SUPORTE A PALESTRA

Luis Felipe Nascimento; UFRGS. O Insustentável Sustentável

Luciano Barin Cruz, Dirk Michael Boeh. CSR in the Global Market Place: Towards Sustainable Global Value Chains

Doriana Daroit. A Controvérsia da Soja Transgênica no Rio Grande do Sul: enampad, 2008

Rosana C. M. Grillo Gonçalves, Diego Camargo Pirani, Fernanda Gabriela Borger. Qualidade das Informações sobre Responsabilidade Social Divulgadas pelos Bancos Privados com Ações Listadas no Índice de Sustentabilidade Empresarial da BOVESPA

Paula Chies Schommer, Fabio Cesar da Costa Rocha

As Três Ondas da Gestão Socialmente Responsável no Brasil: Dilemas, Oportunidades e Limites

Daniela Abrantes Ferreira, Verônica Feder Mayer. Informações sobre Responsabilidade Social Corporativa: Quem Está Falando?

Desenvolvimento Econômico e Social

Objetivo principal de todos os países:

Realizar o crescimento econômico
com distribuição social da riqueza
gerada.

Desenvolvimento Sustentável

Conceito:

Equilíbrio entre o crescimento econômico e desenvolvimento humano.

Sustentabilidade

É a capacidade de uma atividade ou sociedade se manter por tempo indeterminado, sem colocar em risco o esgotamento, a qualidade e o uso abusivo de seus recursos naturais.

Dilema do Gestor Público e Privado: Como dar conta desse desafio?

Como satisfazer às necessidades humanas atuais sem comprometer as gerações futuras?

Como garantir a sobrevivência do meu negócio no longo prazo?
Períodos de crescimento x Períodos de crise

Slide 5

o2

Thobias Zani; 29/7/2009

É O ATUAL MODELO DE DESENVOLVIMENTO SUSTENTÁVEL?

- Qual será o cenário brasileiro e global, caso se o ciclo de crescimento econômico retome em alguns anos?
- Como será o abastecimento de água e de energia?
- Onde serão dispostos as milhares de toneladas de resíduos sólidos urbanos geradas diariamente nas regiões metropolitanas?
- Com aumento do número de veículos nas vias públicas, como irá funcionar o trânsito nas grandes cidades?

Slide 6

o3

Thobias Zani; 29/7/2009

PREVISÕES CATASTRÓFICAS

- Profetas do apocalipse
 - Antiguidade preces eram usadas para sensibilizar os deuses para não destruírem vidas
 - Nostramus e outros profetas profetizaram grandes catastrofes e o final dos tempos. O ano de 2.000 para vários profetas seria o final do mundo.

PREVISÕES CATASTRÓFICAS

- Maltus
 - *“que a população, quando não controlada, cresce numa progressão geométrica, e os meios de subsistência numa progressão aritmética” (Maltus, 1983)*
- Previsões das últimas décadas
 - Anos 70 - Choques de Petróleo
 - Preço superior a US\$ 50,00 haveria uma crise mundial sem precedentes. Superou esse preço e a crise mundial não se confirmou.

PREVISÕES CATASTRÓFICAS

- Clube de Roma (1972) Relatório Limites do Crescimento. Alertava para os riscos do crescimento econômico contínuo baseado na exploração dos recursos naturais não renováveis. Sugeria crescimento zero no uso desses recursos. Reação dos países emergentes que aspiram elevar os padrões de consumo
- Acidentes com grandes impactos ambientais na década de 80: **Seveso** (1976), na Itália; o de **Bhopal** (1984), na Índia; o de **Chernobyl** (1986), na então União Soviética; o da **Basiléia** (1986), na Suíça, que, ao lado de Chernobyl, foi considerado o pior acidente ambiental da Europa

PROPOSTAS DE PRESERVAÇÃO AMBIENTAL

- 1987 = publicado Relatório Brundtland, intitulado de Nosso Futuro Comum = desenvolvimento sustentável.
- 1989 = Convenção da Basileia, que estabeleceu regras para o transporte transfronteiriço de resíduos
- Conferência das Nações Unidas sobre o Meio Ambiente e Desenvolvimento, conhecida como Rio 92. ISO 14000
- Conferenciadas Nações Unidas sobre o Meio Ambiente e Desenvolvimento, conhecida como Rio 92
- Em 1997 foi anunciado o Protocolo de Kyoto, que estipulava que entre 2008 e 2012, redução de emissão de gases = efeito estufa

SÉCULO XXI

- Crescimento econômico que se inicia no Século XXI, aliado propostas de incorporação ao mercado de consumo de bens manufaturados e supérfluos dos 4 bilhões de habitantes da base da pirâmide, até então excluídos destes mercados, levaram os especialistas a fazer novas previsões catastróficas, como por exemplo, uma aceleração do esgotamento dos recursos naturais não renováveis; aumento da geração de resíduos sólidos urbanos; acirramento dos problemas de tráfego nas regiões metropolitanas; etc.

O sustentável Insustentável

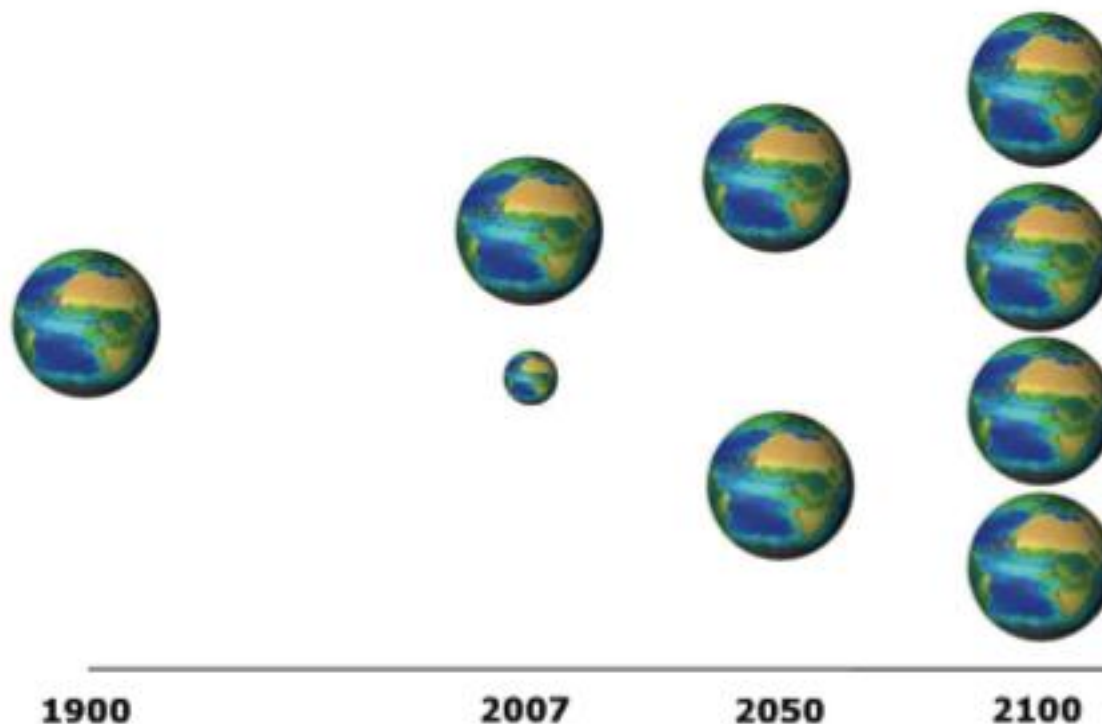


Figura 1 – Planetas necessários para atender a demanda por recursos naturais
Fonte: UNEP – apresentação de Adriana Zacarias Farah

O sustentável Insustentável

Fonte: Luis Felipe Nascimento

- Dilema Biocombustíveis versus Produção de Alimentos
 - Algumas medidas e tecnologias que se apresentavam como sustentáveis e como política e socialmente justas, ao serem colocadas em prática revelaram-se como insustentáveis. Dois exemplos disto são os biocombustíveis e o aumento da renda das classes “D” e “E”.

O sustentável Insustentável

Fonte: Luis Felipe Nascimento

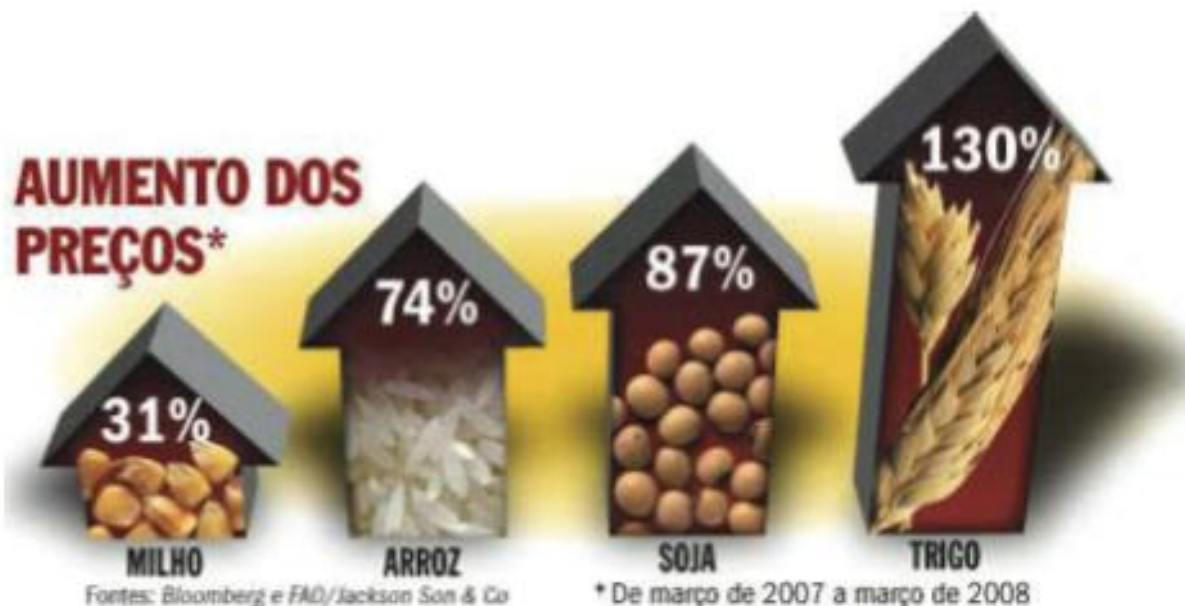


Figura 2 – Aumento dos preços dos alimentos no mundo – março 2007 a março de 2008.
Fonte: Bloomberg e FAO (Revista Veja, 23.4.2008)

Dilema: Aumento do Consumo dos Trabalhadores versus Impacto Ambiental

- A China, Índia e Brasil, juntos representam um terço da população do Planeta.
 - Enquanto nos últimos quatro anos a economia mundial cresceu cerca de 20%, somente em 2007, o PIB chinês cresceu 11,4% e o PIB da Índia cresceu 9,6%. O aumento da renda dos trabalhadores destes países resultou na mudança de seus hábitos de consumo, com o conseqüente aumento dos impactos ambientais.

Dilema: Aumento do Consumo dos Trabalhadores versus Impacto Ambiental

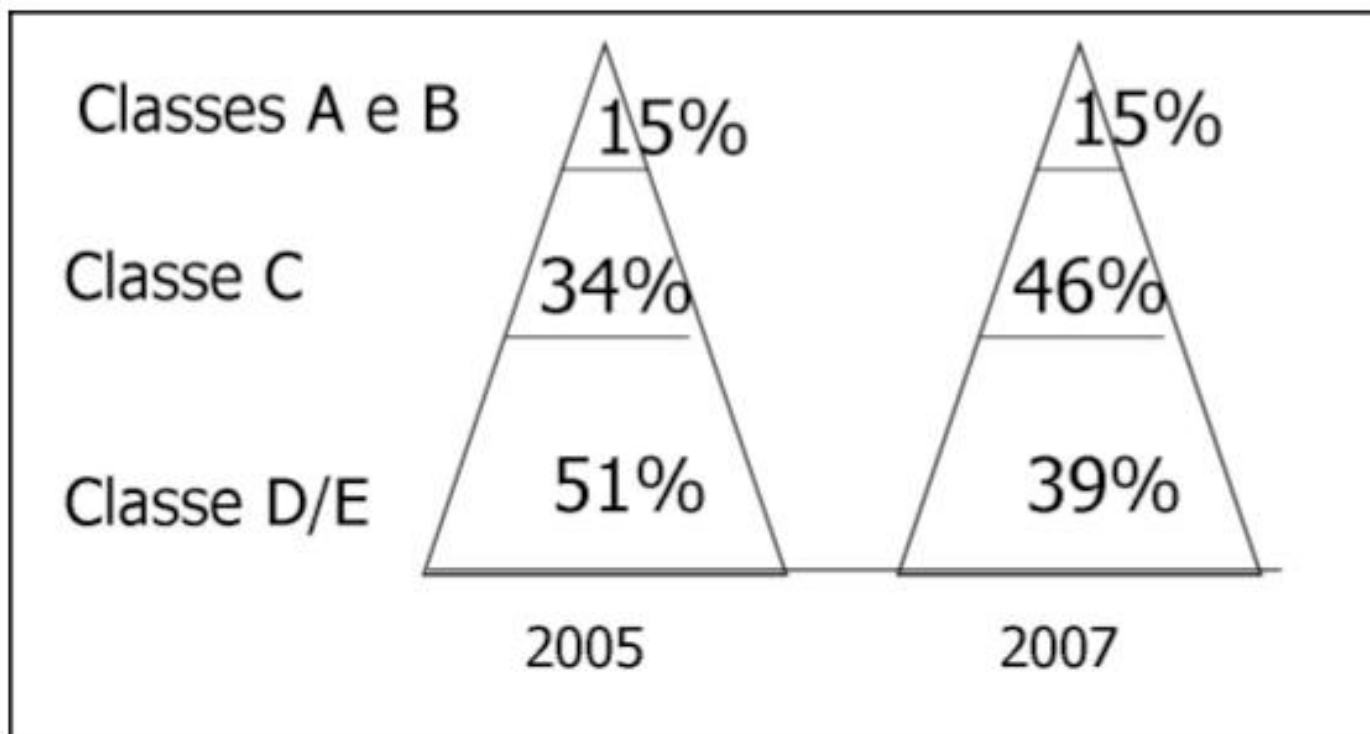


Figura 3 – Evolução da Classe “C” no Brasil entre 2005 e 2007

Fonte: Revista Exame, Edição 916, Ano 42, número 7, de 23.4.2008. p. 22.

Dilema: Aumento do Consumo dos Trabalhadores versus Impacto Ambiental

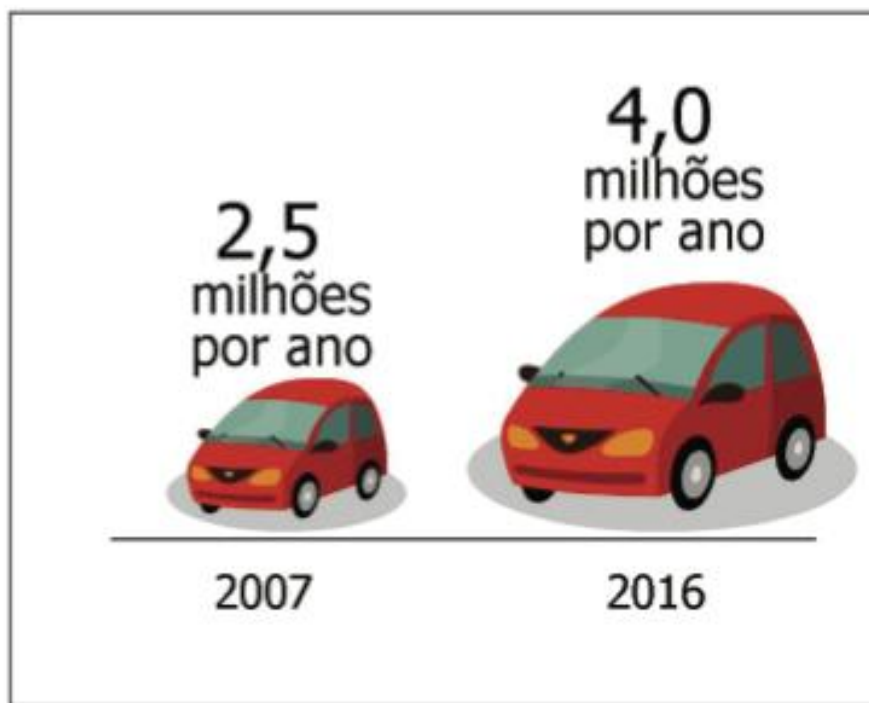


Figura 4. Aumento da produção de automóveis, por ano, no Brasil
Fonte: Revista Exame, Edição 916, Ano 42, número 7, de 23.4.2008. p. 22.

O DILEMA DA SUSTENTABILIDADE

- Cenário internacional
 - Excesso de confiança
 - Destruição de valor, de empregos, de qualidade de vida, de sustentabilidade.
- Cenário nacional
 - Externo impacto o interno
- Cenário regional – dados IPM

O INSUSTENTÁVEL SUSTENTÁVEL

Fonte: Luis Felipe Nascimento

- Países emergentes = Caminhos diferentes
- **Água** = O processo de limpeza dos rios e a potabilidade da água é um processo caro, mas que está ocorrendo em países como a China e Brasil. Utilizar água da chuva em residências. Dessalinização da água está cada vez mais viável. Dubai, 94% da água consumida é dessalinizada.
- **Energia** = energia elétrica é desperdiçada desde a geração e estende-se pela transmissão, distribuição e, principalmente, no usuário final. Uma redução de 30% do desperdício é plenamente factível. Ex. Apagão. Existe energia suficiente, é necessário reduzir o desperdício.

O INSUSTENTÁVEL SUSTENTÁVEL

- **Resíduos Sólidos Urbanos** – o conhecido “lixo” das grandes cidades viaja para lugares distantes onde é depositado. Em Nova Iorque chega a viajar 500 km. No Rio Grande do Sul, algumas pequenas cidades enviam os resíduos para um aterro sanitário distante cerca de 400 km. Existe viabilidade do reaproveitamento destes resíduos para geração de energia por meio do uso de biodigestores. Porto Alegre possui o Projeto Ecoparque, baseado na experiência espanhola. O lixo poderá deixar de ser um problema e ser uma boa alternativa para a geração de energia.

O INSUSTENTÁVEL SUSTENTÁVEL

Fonte: Luis Felipe Nascimento

- Trânsito nas regiões metropolitanas
 - Os dados da SMT de Porto Alegre, mostram que em 2007 foram realizadas 234.229.091 viagens por passageiros em ônibus urbanos em Porto Alegre, e que 31,35% destas viagens foram isentas de tarifa. Ou seja, em 68,65% das viagens a tarifa é realmente paga, Um cálculo simples mostra que Porto Alegre possui 650.000 carros. Se dividirmos os R\$ 160.798.270,00 por 650.000 carros, chegaremos a conclusão que cada proprietário de um automóvel teria que pagar anualmente o valor de R\$ 247,00.

SINAIS DE AÇÕES NO CAMINHO DA SUSTENTABILIDADE

- Empresas listadas no índice de sustentabilidade empresarial da BOVESPA
- Wal-Mart lança projeto de selo “verde” para produtos (WSJ)
- Fator passará a avaliar se empresas, são sustentáveis
- BNDES criou uma área para cuidar da sustentabilidade das empresas
- Fundos de investimento com selo de sustentabilidade
- Fundação PREVI do BB anunciou que vai vender a participação acionária em empresas que não atendem os critérios de sustentabilidade (Souza Cruz)

Desenvolvimento Sustentável

Dilema: Individualismo versus Solidariedade

Mudança de paradigma: Solidariedade via Internet

Premissas:

- Sistema político
- Sistema econômico
- Sistema social
- Sistema de produção
- Sistema tecnológico
- Sistema internacional

Balanço Social

- Americanos, europeus e latino-americanos, desde a década de 70, desenvolveram “modelos” de Contabilidade Social, Balanço Social.
- **Filosofia**
- O processo do Balanço Social visa a transformação da gestão econômica e empresarial e não simplesmente a uma demonstração contábil.
- Esta ação deverá ser compatível com os cenários econômicos, políticos, tecnológicos e sociais nos quais estes empreendimentos estão inseridos.
- O Balanço Social revela as ações do agente econômico com a sociedade.

Fonte: José Luiz Rica

Planejamento Estratégico da AUSJAL

- Que sociedade queremos?
 - Transparência e prestação de contas
- Que sujeitos formar para essa sociedade que queremos? Que educação necessitamos?
 - Cultivo de valores, formação integral
- Que universidade, para formar esses sujeitos? Que universidade, para ser coerente com a educação proposta e a sociedade buscada?
 - Uma nova universidade, mediada por uma radical ressignificação da relação entre universidade e sociedade

Responsabilidade Social Universitária -RSU- da AUSJAL

- A RSU deve ser entendida como a habilidade e a efetividade da universidade responder as necessidades de transformação da sociedade na qual está inserida, mediante o exercício de suas funções substantivas: ensino, investigação, extensão e gestão interna. Estas funções devem ser animadas pela busca da promoção da justiça, da solidariedade e da igualdade social, através da construção de respostas exitosas para atender as obrigações que implica em promover o desenvolvimento humano sustentado.

Temáticas Sociais Prioritárias da UNISINOS

- A educação das relações étnico-raciais
- O cuidado e a atenção com as águas
- A superação da pobreza

- Certificação ISO 14000 (redução de insumos, energia, matéria-prima, reciclagem de materiais, uso de papel reciclado para impressos,..)
- Projetos Sociais (Projeto Rio Sinos, Banco de Alimentos, Trabalho Terceira Idade, Educação pelo Esporte,..)

Reconhecimentos

Prêmio Balanço Social Assembléia Legislativa RGS, 2005 e 2007

Prêmio FINEPE de tecnologia: categoria inovação social 2007

Prêmio Unisol (Universidade solidária) do Instituto NIKE – 2009.

Menção Honrosa no PEI programa de esporte integral (parceria Inst. Ayrton Senna)

As Três Ondas da Gestão Socialmente Responsável no Brasil: Dilemas, Oportunidades e Limites

Fonte: Paula Chies Schommer, Fabio Cesar da Costa Rocha

- A primeira onda é a da filantropia, caracterizada por ações sociais externas que a empresa realiza ou apóia, seja enquanto organização ou por meio de seus proprietários ou funcionários.
- A segunda onda é a do investimento social privado, definido pelo repasse de recursos privados de maneira planejada, sistemática e monitorada para causas ou projetos de interesse público (GIFE, 2007).

As Três Ondas da Gestão Socialmente Responsável no Brasil: Dilemas, Oportunidades e Limites

Fonte : Paula Chies Schommer, Fabio Cesar da Costa Rocha

- A terceira onda corresponde àquela que considera a **gestão socialmente responsável** como macro estratégia de gestão, relacionada a todas as dimensões do negócio e como característica transversal da gestão empresarial. Idealmente, no âmbito dessa concepção, as empresas definiriam suas metas e expectativas de resultados em função de critérios de desempenho não apenas econômico, mas também social e ambiental. Importa frisar que nessa concepção rejeita-se a idéia de responsabilidade social como um estágio a ser alcançado, mas como um processo contínuo de reflexão ética e aprimoramento de práticas

Balanço Social Unisinos e ACI

- Ações ambientais: preocupação com o meio ambiente, conscientização das pessoas
- Projetos sociais voltados à comunidade
- Preocupação com as questões voltadas à sociedade

Limites e Desafios da Responsabilidade Social Empresarial

- MUITO OBRIGADO!